

# Aftalestyring

## Aftale mellem Varde Byråd og Centerområde NordVest 2016

\_\_\_\_\_  
**Udvalgsformand Thyge Nielsen**

\_\_\_\_\_  
**Leder Vibeke Bilstoft**

### Generelle aftaleforhold

Grundlaget for aftaleholderens aftale er beskrevet i følgende dokumenter:

- "Overordnede principper for aftalestyring – 2013", vedtaget af Varde Kommunes Byråd dok.nr. 1022255.
- Overenskomstmæssige og personalepolitiske aftaler gældende for Varde Kommune
- MED-aftalen
- Budget for aftaleholder
- Kvalitetsstandarder
- Direktionens strategiplan
- De politiske visionspolitikker, herunder Seniorpolitikken og Sundhedspolitikken

Aftalen er udarbejdet i samarbejde med udvalget for Social og Sundhed på baggrund af en forudgående drøftelse af, hvilke temaer og mål for udvikling, der skal indgå i aftaleholderens aftale.

Udviklingsmålene fremgår af bilag 1.

Udover de udviklingsmål, som fremgår af bilag 1, har aftaleholderen egne driftsmål som der arbejdes mod.

## Budget 2016

Aftaleholderens budget danner den økonomiske ramme for aftaleholderens virke. Budgettet vedhæftes som bilag 2, og indgår som en del af aftalen.

### Varde Kommunes overordnede vision

Ud over de ovennævnte dokumenter, der danner grundlag for aftalen, tager aftalen afsæt i Varde Kommunes overordnede vision "Vi i naturen", som lyder:

*Varde Kommune – i ét med naturen*  
*Vi lever aktivt i det fri og bringer naturen ind i familiens hverdag derhjemme, på arbejdet og i skoler og foreninger. Vi dyrker idræt i naturen, får jord under neglene og drager naturen ind i vores huse. Friluftslivet giver sundhed, læring og livskvalitet – både gennem aktivitet og gennem den ro, man føler, når man går i ét med naturen.*  
*Vores ældre kommer ud i naturen hele livet, ligesom naturen bringes ind i institutionerne.*

### Kort beskrivelse af Centerområde NordVest

Centerområde NordVest er en virksomhed med 5 plejecentre; Vinkelvejscentret og Aktivitetscentret i Ølgod, Møllegården i Outrup, Poghøj og Skovhøj i Oksbøl, som til sammen udgør i alt 144 plejeboliger incl. midlertidige boliger.

Vi har dagcentre på tre af centrene, sygeplejeklinikker, træningsfaciliteter samt indmødested for hjemmeplejen på flere af lokaliteterne – aktive og levende centre på forskellig vis.

Vinkelvejscentret og Skovhøj er plejecentre til borgere med demens. Centrene har fysiske rammer og en indretning, som giver mulighed for, at beboerne kan skærmes.

Virksomheden beskæftiger ca. 175 medarbejdere fordelt på 3 fagområder. De fleste medarbejdere er social- og sundhedspersonale, hjælpere og assistenter. For information om vores aktivitetstal henvises til bilag 3.

Centerområde NordVest arbejder ud fra værdierne:  
Tillid, respekt, fællesskab, forskellighed samt frihed under ansvar.

Værdierne virkeliggøres igennem en adfærd, der er præget af:  
Samarbejde, kommunikation, faglighed og professionalisme, imødekommenhed og rummelighed samt ressourcemæssig ansvarlighed i bred forstand.

## Temaer for udvikling 2016

Aftaleparterne har med afsæt i ovenstående, de landspolitiske strømninger, lokale politikker – især Seniorpolitikken, Sundhedspolitikken, Varde kommunes vision, "Vi i naturen" og det Nære Sundhedsvæsen valgt nedenstående temaer for ældreområdet:

1. Strategisk fokus
2. Seniorpolitikken og Sundhedspolitikken
3. Produktivitet og effekt
4. Visionen "Vi i naturen"

### **Tema 1: Strategisk fokus - kompetenceudvikling**

Det Nære Sundhedsvæsen betyder stor flytning af opgaver fra sekundær sektor (regionerne) til primær sektor (kommunerne) og udfordrer faglighed og kvalitet i opgaveløsningen.

Dertil kommer en demografiske udvikling, hvor andelen af ældre i befolkningen er stigende, samtidig med at behandlingsmulighederne udvikles og udvides. Derfor er kompetenceudvikling af medarbejderne et centralt fokusområde for Centerområde NordVest.

### **Tema 2: Seniorpolitikken og Sundhedspolitikken**

Som led i at realisere målsætningerne i Varde Kommunes seniorpolitik vil der i 2016 være særligt fokus på demens. Antallet af demente er stigende i de kommende år, hvorfor det er et område, som både optager politikere og fagpersonale meget.

Demensstrategien 2013-2017 følges og implementeres.

En ny plejeboligplan forventes godkendt i foråret 2016, hvor der også er fokus på demente i forhold til fremtidig byggeri.

Varde Kommune deltager i Demens alliancen og ønsker at gå foran med initiativer og aktiviteter, der bidrager til, at kommunen udvikler sig til at være en demensvenlig kommune.

Det forventes, at antallet af demente på kommunens plejecentre vil stige, og hermed også muligheden for borgere med udadreagerende adfærd, hvorfor der fortsat vil være særligt fokus på disse problemstillinger.

Mht. Sundhedspolitikken fokus på kost vil fokus i 2016 bl.a. være på den nye kostorganisering, der er besluttet i forbindelse med nyt udbud på kostområdet, hvilket bl.a. betyder, at kostmedarbejdere virksomhedsoverdrages til Varde Kommune.

### **Tema 3: Produktivitet og effekt**

Ældreområdets økonomi er udfordret.

Centerområderne får fra 1. januar 2016 ny tildelingsmodel, hvor virksomhederne får faste budgetter, i modsætning til tidligere, hvor budgettet blev tildelt efter en variabel tildelingsmodel.

Ældreområdet tilgodeses i budget 2016, samtidig med reducere i budgetter pga. beslutninger i Råderumskataloget. Centerområderne får budget for kostområdet ud i virksomhederne til decentralt ansvar og styring.

#### **Tema 4: Visionen "Vi i naturen"**

I forlængelse af byrådets vision "Vi i naturen" afholdt virksomheden fælles stormøder for alle medarbejdere, hvor der blev redegjort for visionen, samt for hvordan implementeringen blev tænkt håndteret. En bevægelse sættes i gang ved, at vi tænker og italesætter handlinger, som understøtter visionen.

- Opfølgning og vedligehold af visionsarbejdet vil blive varetaget igennem MED-udvalget samt i driften

Med udgangspunkt i dette er aftaleparterne nået frem til en række udviklingsmål for Centerområde NordVest, som fremgår af bilag 1.

## Bilag 1 - Aftalens mål- og indholdsdel

Udviklingsmål	Målbare succeskriterier	Handleplaner	Evaluering (Opfyldt, delvist opfyldt, ikke opfyldt)		
			O	DO	IO
<b>Tema 1 – Strategisk fokus</b>					
<b>a. Kompetenceudvikling af medarbejdere</b>	<p><b>a.</b></p> <ul style="list-style-type: none"> <li>- At vi lykkes med 2018-beslutningen om, at 70% af alle medarbejdere er SSA uddannede i 2018. Succeskriteriet for 2016 er, at 55% af alle medarbejdere er SSA uddannede med udgangen af 2016.</li> <li>- At 95% af alle medarbejdere arbejder målrettet og bevidst som kontaktperson</li> <li>- At antallet af UTH indberetninger vedr. fejl</li> </ul>	<p><b>a.</b></p> <ul style="list-style-type: none"> <li>- I dokumentet <i>Medarbejdersammensætning Centerområde NordVest og ønsket/forventet sammensætning 2018</i> (doknr. 77701/14) er virksomhedens behov for medarbejdersammensætningen beskrevet, herunder virksomhedens tænkning og muligheder for ansættelse af SSH medarbejdere. Ved ledige stillinger overvejes og vurderes, hvilke handlinger, der gennemføres og hvordan, således at alle nyansættelser understøtter 2018 beslutningen.</li> <li>- Implementering af kontaktpersonfunktionen, herunder anvendelse af Avaleo</li> <li>- Centersygeplejerske ansættes og integreres i</li> </ul>			

	<p>falder</p> <p>- Graden af relationel koordinering er øget (opfølgning vha. undersøgelsen fra Carsten Hornstrup).</p>	<p>egen virksomhed</p> <p>- Relationel koordinering og social kapital anvendes som tænkning og metode i alle virksomhedens aktiviteter.</p>			
<b>Tema 2 – Seniorpolitikken og sundhedspolitikken</b>					
<p><b>a. Rammer/demensvenlige boliger etableres samt medarbejderes kompetencer udvikles.</b></p> <p><b>b. Øge fokus på det gode hverdagsliv for</b></p>	<p><b>a.</b></p> <p>1) Reduktion af episoder, hvor beboere har udad reagerende adfærd imod personalet, opgjort via inzubiz (system til registrering af arbejdsskader).</p> <p>2) Alle plejeboliger har demensvenlige døre og eller anden teknologi samt udearealer, som understøtter selvbestemmelsesretten for demente borgere ved udgangen 2018. Succeskriteriet for 2016 er, at der ved udgangen af året er ansøgt om satspuljemidler til projektet.</p> <p><b>b.</b> At 95% udtrykker tilfredshed ved brugerundersøgelsen</p>	<p><b>a.</b></p> <p>1) Medarbejderudviklingsforløb, hvorved handlekompetencer øges:</p> <ul style="list-style-type: none"> <li>- KRAP (kognitiv, ressourcefokuseret og anerkendende Pædagogik)</li> <li>- Demens 1 og 2</li> <li>- Kursus i udadreagerende borgere</li> </ul> <p>2) Anvendelse af velfærdsteknologi, herunder deltagelse i diverse projekter</p> <p>2) Gennemgang af alle kommunes plejeboliger, således de kan kvalificeres og vurderes som demensegnede- og venlige.</p> <ul style="list-style-type: none"> <li>- Ansøgning til pulje vedr. demensvenlige boliger til inde- som udearealer</li> </ul> <p><b>b.</b> Implementering af ny organisering på kostområdet, hvor kostmedarbejdere og kostfunktioner integreres og implementeres i</p>			

<p><b>den enkelte og fællesskabet</b></p>		<p>virksomheden med særligt fokus på såvel kostmedarbejderes funktioner som plejepersonalers fællesskab i opgaveløsningen omkring måltider.</p>			
<p><b>Tema 3 – Produktivitet og effekt</b></p>					
<p><b>a. Sammenhæng imellem serviceniveau og budgetter</b></p>	<p>a. - Budgetter overholdes</p>	<p><b>a.</b></p> <ul style="list-style-type: none"> <li>- Implementering af nyt budget samt ny "tildelingsmodel"</li> <li>- Ny styringsmodel for økonomi udvikles, hvorved vi også har mulighed for at synliggøre data for opgaver og opgavemængder på centerområdet, således at der bliver gennemsigtighed i indsatser, opgavemængder og tyngden på plejecentrene.</li> <li>- Styring af økonomi for kostområdet ved implementering af nyt bestillingsmodul samt kontrol af indtægter fra beboere samt regninger fra diverse leverandører</li> </ul>			
<p><b>Tema 4 – Vi i naturen</b></p>					
<p><b>a. Kommunens vision integreres i driften</b></p>	<p>a. At alle medarbejdere er bevidste om og tænker naturen ind i hverdagens aktiviteter og ved særlige lejligheder, således at udelivets fornøjelser og glæder integreres i kerneopgaven.</p>	<p><b>a.</b></p> <ul style="list-style-type: none"> <li>- Virksomhedens handleplan for implementering af visionen følges, hvor følgende konkrete initiativer bl.a. indgår:</li> <li>- Nye interaktive skærme bruges til at vise, hvad vi gør, når vi går ud i</li> </ul>			

		<p>naturen, eller tager naturen ind i huset.</p> <ul style="list-style-type: none"><li>- Vi dyrker i kassehaver på vore terrasser</li><li>- Richshaw –cykler, i Oksbølområdet. Der er indgået aftale med "cykling uden alder". Projektet er sponsoreret af overskud fra Vrøgum løbet.</li><li>- Møllegården får to cykler foræret via en frivillig fra området.</li><li>- Kartoffel-projekt i højbede i daghjem på Vinkelvej.</li><li>- Centerområdets busser anvendes flittigt og aktivt til ture ud i naturen.</li></ul>			
--	--	--	--	--	--





## Bilag 2 – Budget 2016

Indenfor Rammen	57.381.912 kr.
-----------------	----------------



### Bilag 3 - Aktivitetstal for området

Herunder fremstilles udvalgte aktivitetstal for Centerområde NordVest.

#### Normering

Herunder samlet antal ansatte på Centerområde NordVest: Plejecentret Poghøj, Demensenheden Skovhøj, Plejecentret Møllegården, Demensenheden Vinkelvejcentret og Ølgod Aktivitetscenter

Stilling	Antal ansatte
Social- og sundhedsassistenter	73
Social- og sundhedshjælpere	70
Sygehjælpere	11
Hjemmehjælpere	3
Social- og sundhedspersonale, ikke-uddannet	7
Plekehjemsassistent	1
Beskæftigelsesvejledere	1
<b>Stillinger i alt</b>	<b>166</b>

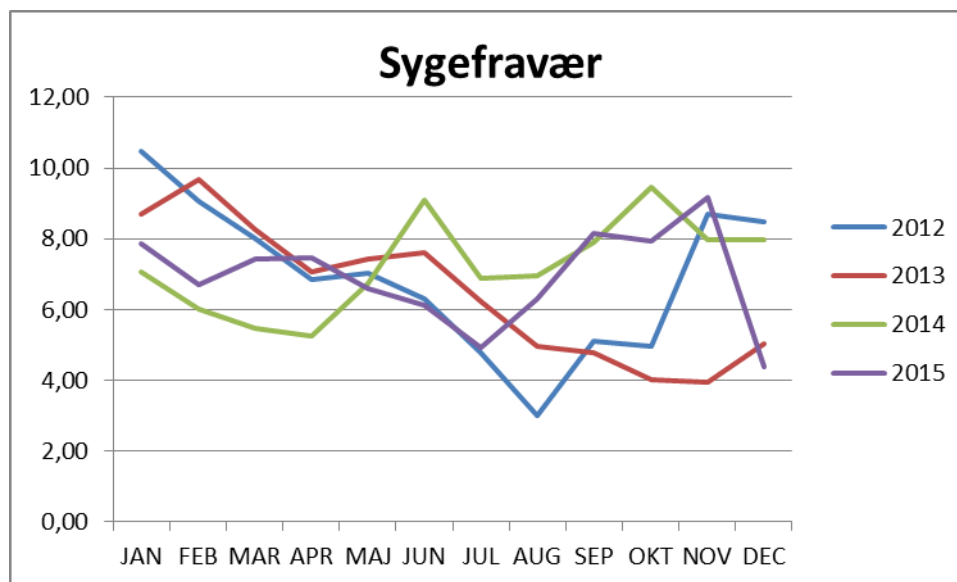
\*Hertil kommer et varierende antal elever fra Social- og sundhedsuddannelserne m.m.

#### Sygefravær

Gennemsnitligt fravær 2012 (maj-dec.): 6,14 %

Gennemsnitligt fravær 2013: 6,32 %

Gennemsnitligt fravær 2014: 7,23



## Boliger

Oversigt over gennemsnitligt antal boliger i Centerområde NordVest, belægning og belægningsprocent:

	2012	2013	2014	2015 (Jan-Nov)
Faste boliger	132,4	133	133,6	134,0
Belægning - beboere	124,2	127,8	129,9	130,9
Belægningsprocent	93,8	96,1	97,3	97,7
Midlertidige boliger	10,6	10	9,4	9,0

## Daghjemspladser

Samlet antal daghjemspladser på Centerområde NordVest:

- 30 daghjemspladser
  - o 10 på Poghøj
  - o 19 på Aktivitetscentret
- 4 demensdaghjemspladser på Vinkelvej

## Frivillige

Omtrentligt antal frivillige tilknyttet centerområdet er i alt ca. 111 (Møllegården 15, Skovhøj 10, Poghøj 20, Aktivitetscentret 45, Vinkelvej 21)



# Centerområde NordVest



- ORDENTLIGHED
- SAMARBEJDE
- TILLID
- ANSVARLIGHED
- DIALOG
- INFORMATION
- ÅBENHED

